

106年第2次技專校院 資料庫填表研習會

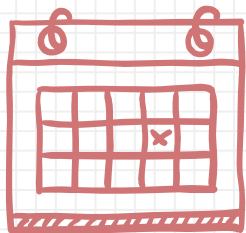


作業時程

表冊異動

下期表冊異動預告

聯絡資訊



作業時程

包含一般表冊、表1-1、表1-17、表1-18填報；註冊率相關表冊修正等作業時程說明

1

作業時程-校內作業時程 1/2

【一般表冊】填報期程 9/8上午9:00至10/12下午4:00

資料檢核期程 10/13上午9:00至10/25下午4:00

9月份							10月份						
日	一	二	三	四	五	六	日	一	二	三	四	五	六
					1	2	1	2	3	4	5	6	7
3	4	5	6	7	8	9	8	9	10	11	12	13	14
10	11	12	13	14	15	16	15	16	17	18	19	20	21
17	18	19	20	21	22	23	22	23	24	25	26	27	28
24	25	26	27	28	29	30	29	30	31				



1

作業時程-校內作業時程 2/2

【表1-1】資料設定

9/1上午9:00至9/7下午5:00

【表1-17、表1-18】

★ 填報期程

9/8上午9:00至9/27下午5:00

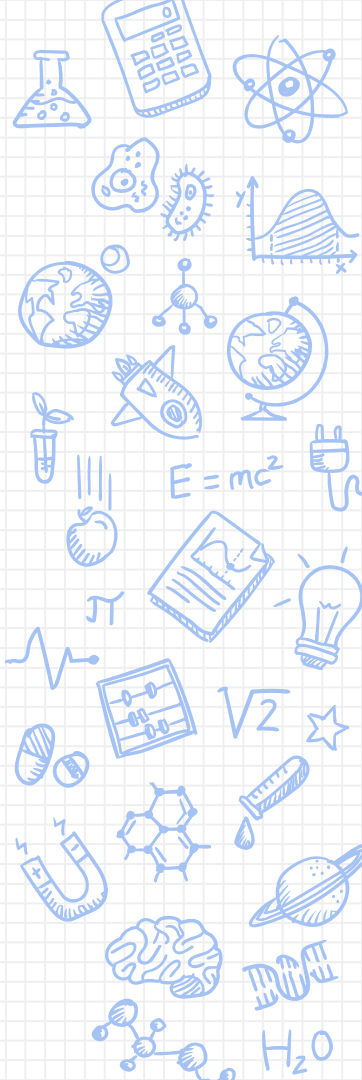
☑ 資料檢核

9/28下午5:00前完成

9月份						
日	一	二	三	四	五	六
					1	2
3	4	5	6	7	8	9
10	11	12	13	14	15	16
17	18	19	20	21	22	23
24	25	26	27	28	29	30



配合教育部政策調查，技庫小組將於9/29下午5:00提供資料，敬請填表負責單位（人力資源室）提早進行填報。



2

作業時程-註冊率表冊修正時程 1/2



註冊率相關表冊-重要提醒!!!

表2-1-3 表13-1
表2-7 表13-8
表13-10

報表2-1-3-1
報表2-1-3-2
報表2-1-3-3

- 註冊率相關資料，填表結束後即提供予統計處，相關表冊請填表單位協助盡早完成填報。
- 報表由系統自動產生，請填表單位於填表期間內完成填報及確認。
- 報表資料將提供教育部相關單位：各校系、所、學位學程之註冊率資訊使用。
- 報表2-1-3-1是「技專校院學系、所、學位學程核定招生名額總量內新生註冊率統計表」
- 報表2-1-3-2是「技專校院各學制核定招生名額總量內新生註冊率統計表」
- 報表2-1-3-3是「技專校院核定招生名額總量內新生註冊率統計表」

2

作業時程-註冊率表冊修正時程 2/2

註冊率相關表冊(表2-1-3、表2-7、表13-1、表13-8、表13-10)

- 填報期程請依照校內本期作業時程
- 技庫小組訂於11/1提供註冊率報表予統計處
- 統計處檢誤期程
11/2上午9:00至11/10下午5:00
- 通知及開放學校申請暨修正註冊率相關表冊11/13上午9:00至11/15下午5:00

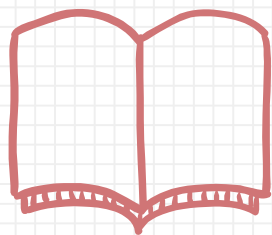
修正時應檢附：1、簽陳

2、修正對照表

3、相關佐證資料

◎上述資料應由表單負責人逕自備齊，完成簽核後，請擲交至研發處

11月份						
日	一	二	三	四	五	六
			1	2	3	4
5	6	7	8	9	10	11
12	13	14	15	16	17	18
19	20	21	22	23	24	25
26	27	28	29	30		



表冊異動

本期共計**修訂**16張表冊
新增27張表冊(含1張報表)
刪除1張表冊
新增檢核功能等

1

表冊異動-本期異動匯總表 1/7

異動類別	表冊編號 / 名稱	填表負責單位
增修內容	表1-1 教師基本資料表	人資室
	表1-13 教師獲頒獎項與榮譽資料表	
	表1-15 公私立大專校院專任研究人員	
	表1-17 教師已完成半年產業研習或研究資料表	
	表1-18 教師產業研習或研究進行中資料表	
	表2-1-3 各種招生管道內含名額資料表	註冊組
	表4-1 畢業人數資料表	
	表4-2 各年級實際在學學生人數	
	表3-5 實際開課結構統計表	課務組
	表3-8 東南亞語言及華語文教學(含海外開班)科目明細表	
	表4-7 實習學生人數資料表	

1

表冊異動-本期異動匯總表 2/7

異動類別	表冊編號 / 名稱	填表負責單位
增修內容	表4-9-2 學校學生住宿狀況資料表	學務處
	表4-10 畢業生出路調查表	學發中心
	表4-13 外國學生「非學位生」進修、交流人數統計表	國際中心
	表5-1 學校各類圖書資料分布資料表	圖書館
	表13-6 學校系所資料表	招生中心 註冊組

1

表冊異動-本期異動匯總表 3/7

異動類別	表冊編號 / 名稱	建議填表單位
新增	報表1-1-1 技專校院兼任教師聘任情形統計表 表1-19 兼任教師聘任情形調查表 表7-7 學生兼任助理人數及經費統計表 表7-8 勞僱型兼任助理之雇主負擔經費來源 表7-10 兼任助理平均每月支給金額人數統計表 表7-11 學校「每月」身心障礙進用員額暨繳交代金統計 表15-15 全校專業英語課程(EGSP,ESP等) 教師人數表 表15-16 全校非英語之外語教師人數表	人資室

1

表冊異動-本期異動匯總表 4/7

異動類別	表冊編號 / 名稱	建議填表單位
新增	表4-8-4 學生參與競賽、論文出版等成效統計表	技服組
	表7-6 性別平等教育委員會資料表	稽核組
	表7-9 學校執行「工讀及生活」助學金情形	學務處
	表15-1 全英(外)語授課(含學位學程、專班、系所)資料表	課務組
	表15-2 雙語授課(含學位學程、專班、系所)資料表	
	表15-17 專業英語(EGSP,ESP等)課程辦理情形資料表	

1

表冊異動-本期異動匯總表 5/7

異動類別	表冊編號 / 名稱	建議填表單位
新增	表15-3 境外生獎學金設立情形資料表 表15-4 國際學術交流現況資料表 表15-5 外籍生/人士之短期技術訓練培訓班資料表 表15-12 雙語環境項目完成情形資料表	國際中心
	表15-7 畢業生通過全校性畢業門檻人數統計表 表15-9 畢業生通過系所自訂畢業門檻人數統計表	註冊組

1

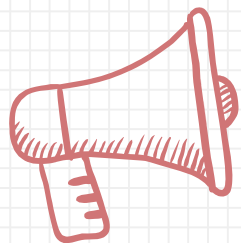
表冊異動-本期異動匯總表 6/7

異動類別	表冊編號 / 名稱	建議填表單位
新增	表15-6 英語檢定門檻資料表 表15-8 未通過全校性英語能力畢業門檻人數及全校性補救措施資料表 表15-10 未通過系所自訂英檢畢業門檻人數及系所補救措施資料表 表15-11 學生通過英檢能力檢定統計表 表15-13 英語補救教學相關課程情形資料表 表15-14 英語補救教學相關活動(非正式課程)情形資料表 表15-18 英(外)語研習營開設數暨參與人數表	學習中心

1

表冊異動-本期異動匯總表 7/7

異動類別	表冊編號 / 名稱	填表負責單位
刪除	表4-8 學生技術證照資料表	教資中心
新增檢核 功能	表4-2 各年級實際在學學生人數 表4-2-2 身心障礙學生資料統計表 表4-15 年齡別學生人數	註冊組
	表4-8-3 學生外語證照資料表	教資中心
	表4-9-1 學校學生宿舍使用資料表	保管組
	表8-5 校地校舍面積統計表	總務處



下期表冊異動預告

表4-4-1 休、退學人數暨原因資料表【新增欄位】

表4-7 實習學生人數資料表【新增欄位】

表4-7-1 學生校外實習總時數調查表【新增欄位】、
【刪除選項】

1

表4-4-1 休、退學人數暨原因資料表

填表單位【註冊組】

【註：因應「台灣評鑑協會」新增欄位】

【新增欄位】：因轉學

- 因轉學：因轉學因素而辦理休學者。

學期內新增辦理休學人數								至學期底總休學人數								學期內退學人數											
因病	因經濟困難	因學業成績因素	因志趣不合因素	因工作需求	因懷孕	因育嬰	因轉學	因其他原因	因病	因經濟困難	因學業成績因素	因志趣不合因素	因工作需求	因懷孕	因育嬰	因轉學	因其他原因	因病	因志趣不合	因操行成績	因學業成績	因工作需求因素	休學逾期末復學	因懷孕	因育嬰	因轉學	因其他原因

2

表4-7 實習學生人數資料表

填表單位【課務組】

【註：因應「高等教育資訊整合平台」需求修定欄位】

【**新增欄位**】：實習屬性

- 依實際開設實習課程之【必修；選修；畢業條件】填報，若學生實習係因課程衍生之實習，請依各該課程屬性【必修；選修】擇一填報，若有同一門課程，同時兼具必修、選修性質，請以【必修】填報。

學年度	系所	學制	第幾年	是否符合 延畢生條件	實習屬性	全學年全部學分實習學生							
						總人數		繁星/菁英管道 入學人數		外籍生人數		學分數	期間
						男	女	男	女	男	女		
				<input type="checkbox"/> 是 <input type="checkbox"/> 否	<input type="checkbox"/> 必修 <input type="checkbox"/> 選修 <input type="checkbox"/> 畢業條件								<input type="checkbox"/> 當學年 <input type="checkbox"/> 分學年

3

4-7-1 學生校外實習總時數調查表 1/3

填表單位【課務組】

【註：因應「高等教育資訊整合平台」需求修定欄位】

【**新增欄位**】：全學年全部學分實習總時數、全學年部份學分實習總時數

- 實習總時數拆分為「**全學年全部學分實習學生總時數**」與「**部分學分實習學生總時數**」：請學校分別填報全學年全部學分實習學生與部分學分實習學生之總時數。

學年度/學期	系所	第幾年	實習總時數		實習場所	國別
			全學年 全部學分	全學年 部分學分		
					<input type="checkbox"/> 校外實習(國內) <input type="checkbox"/> 附屬機構實習(國內) <input type="checkbox"/> 校外實習(國外、海外) <input type="checkbox"/> 附屬機構實習(國外、海外) <input type="checkbox"/> 校外實習(大陸、港澳地區) <input type="checkbox"/> 附屬機構實習(大陸、港澳地區)	

3

4-7-1 學生校外實習總時數調查表 2/3

填表單位【課務組】

【註：因應「教育部技職司」刪除選項】

【刪除選項】：實習場所

- 刪除校外實習（國外、海外）、附屬機構實習（國外海外）、校外實習（陸、港澳地區）、附屬機構實習（陸、港澳地區）

學年度/學期	系所	第幾年	實習總時數		實習場所	國別
			全學年 全部學分	全學年 部分學分	<input type="checkbox"/> 校外實習(國內) <input type="checkbox"/> 附屬機構實習(國內) <input type="checkbox"/> 校外實習(國外、海外) <input type="checkbox"/> 附屬機構實習(國外、海外) <input type="checkbox"/> 校外實習(大陸、港澳地區) <input type="checkbox"/> 附屬機構實習(大陸、港澳地區)	

3

4-7-1 學生校外實習總時數調查表 3/3

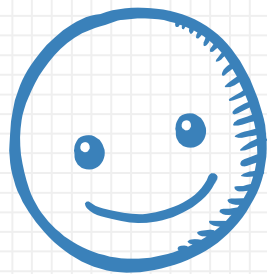
填表單位【課務組】

【註：因應「教育部技職司」新增選項】

【新增欄位】：國別

- 請由下拉式選單選擇實習場所所屬之國別。

學年度/學期	系所	第幾年	實習總時數		實習場所	國別
			全學年 全部學分	全學年 部分學分	<input type="checkbox"/> 校外實習(國內) <input type="checkbox"/> 附屬機構實習(國內) <input type="checkbox"/> 校外實習(國外、海外) <input type="checkbox"/> 附屬機構實習(國外、海外) <input type="checkbox"/> 校外實習(大陸、港澳地區) <input type="checkbox"/> 附屬機構實習(大陸、港澳地區)	



THANKS!

Any questions?

You can find us at

- ✕ 研發處計畫組
- ✕ 陳世杰組長，分機6410，
scchen@hust.edu.tw
- ✕ 胡靜函，分機6411，
zeroo1001@hust.edu.tw

Q & A

意見交流